

## ➤ Pavojus: žala reduktoriams – ADDINOL Eco Gear M ir S gali padėti.

Tradicinės reduktorinės alyvos nesaugo aktyviai nuo dėvėjimosi. Dėl to, esant sunkioms darbo sąlygoms ant detalių atsiranda pilkos dėmės, kraštai aprupa, apšerpetoja. Reduktoriaus gedimas reiškia sustojusią gamybą, prastovas. Tačiau, perėjus prie reduktorinės alyvos ADDINO Eco Gear M ir S dažnai net pažeisti reduktoriai gali

dirbti toliau. Kai kurie reduktoriai mažiausiai gali dar dirbti iki to, kol bus pakeisti nauju, o kiti net ir dar daugelį metų, apie tai byloja mūsų pavyzdžiai.



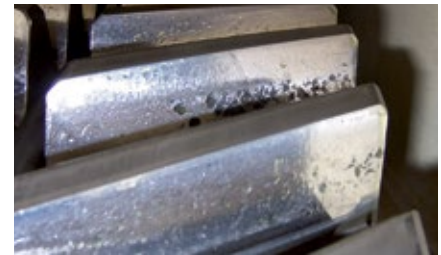
### Cemento malūno reduktoriaus velenas

Prieš pradėdant naudoti alyvą ADDINOL Eco Gear ant veleno sriegio kraštų matėsi pilkos dėmės. Pakeitus alyvą, dėvėjimosi procesas sustojo.



### Kalio presu grūdinti diskinio reduktoriaus krumpliaraičiai

Pilkos dėmės ir mikro įtrūkimai išsilygino ir tarnavimo laikas buvo pratęstas.



### Didelio presu pavaros krumpliaratis, itin aukšto grūdinimo

Įtrūkimų plėtimosi zona buvo stabilizuota dėka ADDINOL Eco Gear.



### 1950 metų kėlimo kūginis dantratis

Dėl didelių ištrupėjimų ir įtrūkimų gamykla negalėjo tęsti darbo iki tol, kol buvo pagamintas ir pakeistas naujas krumpliaratis.



### Malūno kūginis dantratis, sustiprintais ir grūdintais krumpliais

Dėl padidėjusių apkrovų nebuvo tolygiai prigludę krumpliai. Dėl to atsirado išgraužos. Dėka ADDINOL Eco gear buvo atkurtas paviršius ir stabilizuotas dantračių tarpusavio kontaktas.



### Malūno reduktorius, grūdintais krumpliais

Įdubimai matomi beveik ant visų krumplių. Jie buvo pašalinti su ADDINOL Eco Gear.



## ➤ ADDINOL Eco Gear M ir S su Surftec<sup>®</sup>, efektyvi formulė nuo dėvėjimosi

ADDINOL Eco gear yra kuriančioji alyva. Ją sukūrė ADDINOL, Vokietijos tepimo priemonių ekspertai, glaudžiai bendradarbiaudami su žinomomis institucijomis, pavarų gamintojais ir gamyklomis – itin buvo atsižvelgta į bendrus moderniausių įvairaus tipo pavaroms keliamus reikalavimus.

ADDINOL Eco Gear M ir S pritaikyta prie besikeičiančių krumpliaraičių apkrovos sąlygų; užtikrina apsaugą nuo mikro įtrūkimų ir trupėjimo ir paviršiau šerpetojimo. Kadangi ADDINOL Eco Gear M pagaminta mineralinės alyvos pagrindu, dėl to ji itin tinka švelniam klimatui ir vyraujančioms pastovioms temperatūroms, sintetinė alyva ADDINOL Eco Gear S puikiai veikia esant įvairioms temperatūroms.